

## Communiqué de Presse

Le 22 octobre 2007

### ALD AUTOMOTIVE OPTIMISE LES PROCEDURES DE COMMANDE

*Le spécialiste de la location longue durée et du fleet management lance ALDcar, un outil de commande en ligne qui optimise les procédures et valorise les collaborateurs de ses clients.*

Cécile Prompt  
Relations Presse  
tél. 01 56 76 13 56  
cecile.prompt@aldautomotive.com

Franck David  
Attaché de Presse - FD COM  
tél. : 01.43.41.65.59  
presse@fdcommunication.fr

#### Un outil simple et rapide

ALD Automotive garde une longueur d'avance. Le spécialiste de la location longue durée et du fleet management fait à nouveau la preuve de sa capacité à innover. Ainsi, la filiale de la Société Générale vient de créer un nouvel outil Internet pour faciliter le travail quotidien des gestionnaires de parc. Baptisé ALDcar, cet outil de commande en ligne simplifie et accélère les procédures.

#### Dans le respect de la politique flotte

Concrètement, les collaborateurs de l'entreprise accèdent à un site Internet sécurisé sur lequel ils doivent s'identifier avant d'accéder au service en ligne. Ensuite, il leur suffit de choisir entre les différents véhicules qui correspondent à leur statut. Les collaborateurs ont également le choix entre les différents couples durée-kilométrage définis au préalable. La liberté du collaborateur est encadrée par la politique flotte élaborée en amont par l'entreprise. Ainsi, les options du véhicule auxquelles le collaborateur a droit ont également été précisées dans la car policy de l'entreprise. Cependant, s'il le souhaite, le collaborateur peut commander des options supplémentaires qui lui seront facturées à titre personnel. Le collaborateur garde également le choix des couleurs intérieure et extérieure du véhicule.

#### Un outil automatique et pratique

Lorsque le collaborateur a envoyé sa demande, ALDcar génère automatiquement la suite du processus. Ainsi, le collaborateur reçoit un mail qui confirme sa demande et lui attribue un numéro. Un second mail est envoyé automatiquement au gestionnaire de parc pour le prévenir de l'arrivée d'une nouvelle commande. Il suffit à ce dernier de lancer son navigateur Internet pour se connecter à ALDcar et de prendre connaissance des détails de la commande. D'un simple clic, il l'accepte ou la refuse. Lorsque la demande est validée par le gestionnaire de parc, ALD Automotive reçoit automatiquement un mail et peut donc lancer le processus de livraison.

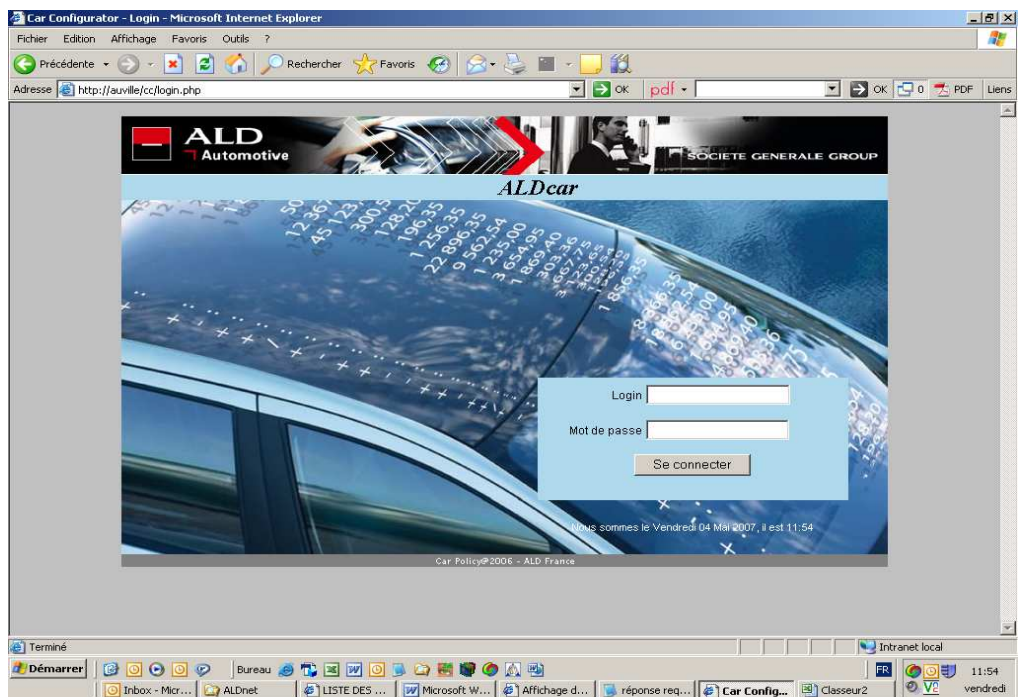
TEMsys  
15, allée de l'Europe – 92588 Clichy cedex - France  
tel +33 (01) 56 76 18 00 –www.ald.automotive.fr

### Un service gratuit

Effectif depuis le 15 octobre 2007, ALDcar est un service gratuit. Par cette innovation, ALD Automotive entend améliorer encore sa qualité de service. Pour l'entreprise, le gestionnaire de parc et les collaborateurs, ALDcar a de multiples atouts. Economies de papier, de communication téléphonique, informations disponibles en permanence, souplesse, réactivité, ALDcar fluidifie les procédures de commande. Parallèlement, les échanges entre le gestionnaire de parc et ALD Automotive sont optimisés. Enfin, le collaborateur y gagne en confort : il peut prendre son temps pour choisir son véhicule et ses options et se sent valorisé par la latitude qui lui est offerte.

### Une stratégie inscrite dans le temps

ALD Automotive n'en est pas à son coup d'essai en matière d'outils Internet. En 2005, la filiale de la Société Générale avait lancé ALDnet, outil de reporting en ligne et synthèse des différentes solutions développées jusqu'à cette date. Déjà, à l'époque, ALDnet s'était distingué par sa convivialité et par l'exhaustivité des informations transmises. Depuis, ALDnet est en perpétuelle évolution. Avec ALDcar, ALD Automotive franchit une étape supplémentaire. *Ainsi, le spécialiste de la location longue durée et du fleet management fait la preuve de sa capacité à innover et affirme ses positions sur un marché disputé.*



TEMsys

15, allée de l'Europe – 92588 Clichy cedex - France

tel +33 (01) 56 76 18 00 – [www.ald.automotive.fr](http://www.ald.automotive.fr)

SA AU CAPITAL DE 66 000 000 EUR – RCS NANTERRE 351 867 692 – SOCIÉTÉ DE COURTAGE D'ASSURANCES  
GARANTIE FINANCIÈRE ET ASSURANCE DE RESPONSABILITÉ CIVILE PROFESSIONNELLE CONFORMES AUX ARTICLES L530-1 ET L530-2 DU CODE DES ASSURANCES



**ALD**  
**Automotive**

#### ALD Automotive

ALD Automotive couvre tous les besoins de location longue durée et de fleet management.

Avec un parc de **215.000 véhicules** en LLD et Fleet management, ALD Automotive figure aujourd'hui, en France, parmi les principaux intervenants sur ces marchés.

ALD Automotive est la ligne métier location longue durée et gestion de parcs automobile du groupe Société Générale. ALD Automotive est une société de référence sur le marché de la gestion de parcs automobiles au niveau international :

- **une présence dans 39 pays**
- **3.600 collaborateurs**
- un parc géré de **686 570 véhicules** (Juin 2007 – en location longue durée et fleet management)

Alliant professionnalisme et qualité de service, ALD Automotive développe des solutions d'externalisation de gestion de flottes pour les entreprises au niveau national comme international.  
[www.aldautomotive.com](http://www.aldautomotive.com)

#### Société Générale

Société Générale est l'un des tout premiers groupes de services financiers de la zone euro. Avec plus de 120.000 personnes dans le monde, son activité se concentre autour de trois grands métiers :

- Réseaux de détail & Services financiers qui comptent 24 millions de clients particuliers en France et à l'international.
- Gestions d'actifs & Services aux investisseurs, où le Groupe compte parmi les principales banques de la zone euro avec 2.580 milliards d'euros en conservation et 467,2 milliards d'euros sous gestion à fin juin 2007.
- Banque de financement & d'investissement, Société Générale Corporate and Investment Banking se classe durablement parmi les leaders européens et mondiaux en marché de capitaux en euro, produits dérivés, et financements structurés.

La Société Générale figure dans les cinq principaux indices internationaux de développement durable.

[www.socgen.com](http://www.socgen.com)